



ARCHITECH

GESTISCI - ARCHIVIA - MISURA

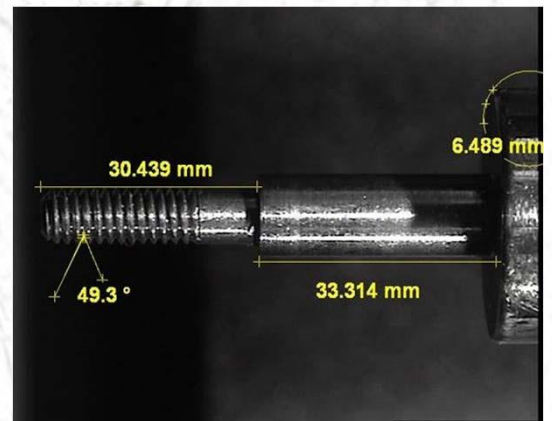
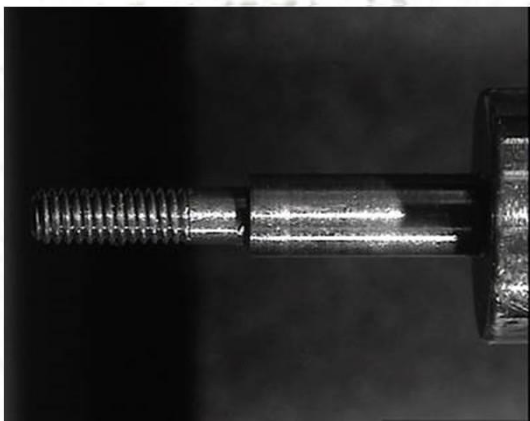
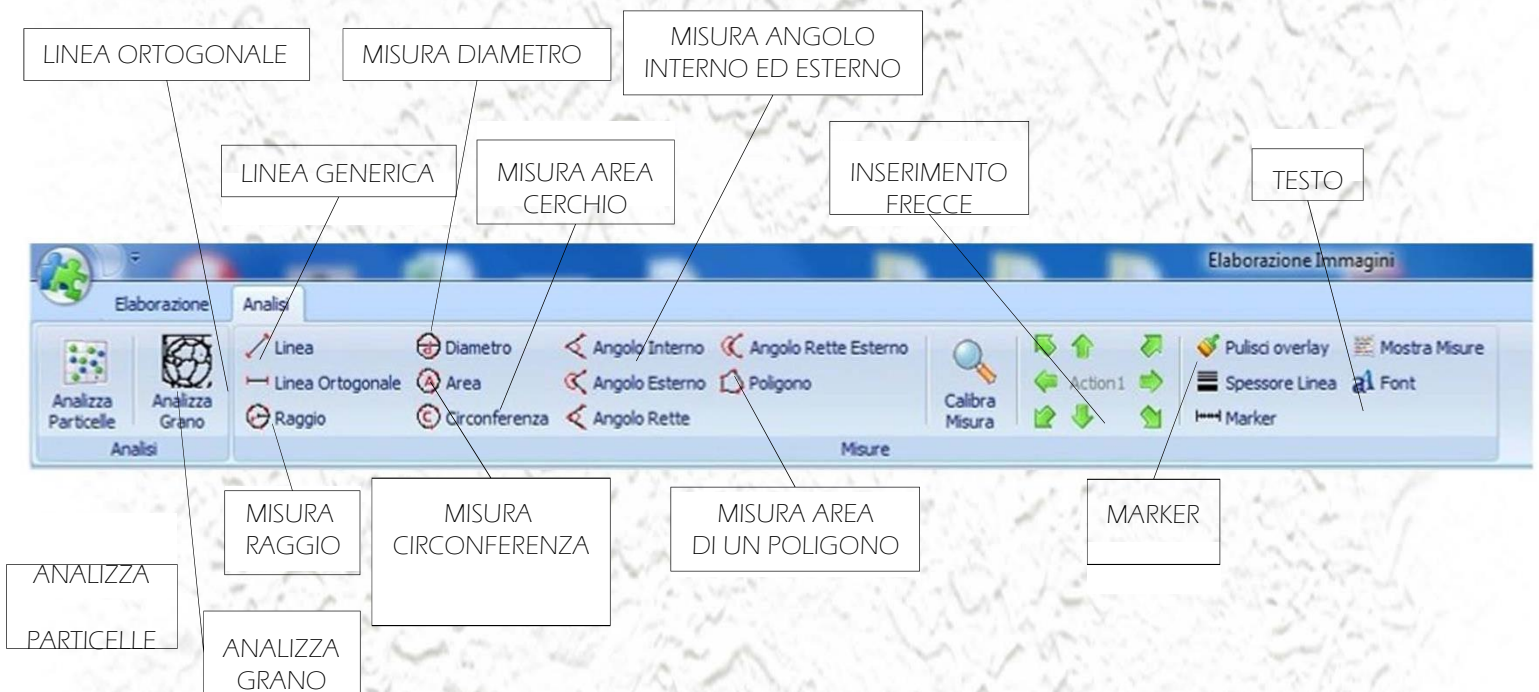
Architech è un software per l'archiviazione e la misura d'immagini catturate "live" o acquisite in precedenza tramite altri dispositivi.

Archivia le immagini in un DataBase con schede dati personalizzate, campi dati multipli e filtri di ricerca.

Con Architech è possibile inserire vari tipi di misurazioni, lunghezze, angoli, aree, perimetri e cerchi, inoltre è possibile l'inserimento di annotazioni, frecce e scale di riferimento.

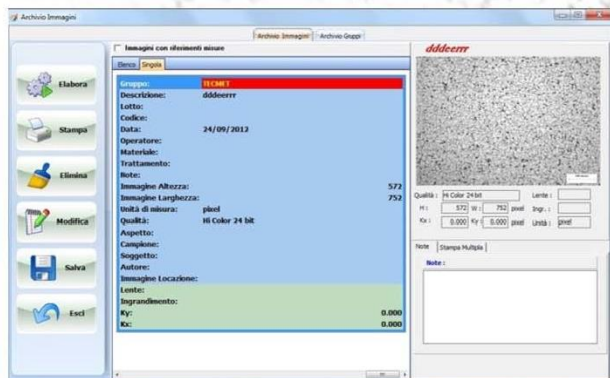
Stampa immagini e schede dati con stampanti a getto d'inchiostro, laser e a sublimazione di colore

Il software è interamente sviluppato in ambiente Windows 7.



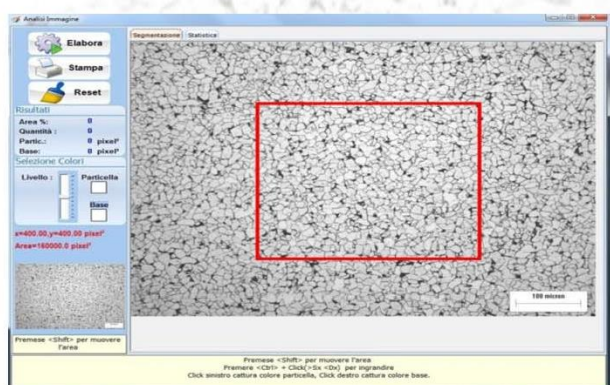
Visualizzata a monitor l'immagine interessata, Architech ti permette di effettuare ed inserire tutte le misurazioni (lineari, cerchi, angoli) e/o di inserire anche frecce ed eventuale testo.

Architech permette inoltre di inviare l'immagine, con misure e frecce, ad un programma esterno per una eventuale ulteriore elaborazione dell'immagine stessa: ad esempio per evidenziare alcuni particolari, inserire altre immagini o note tecniche, ecc.



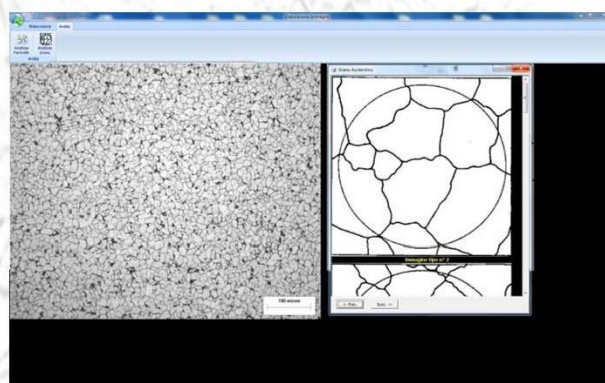
Con Architech è possibile memorizzare le immagini per gruppi - codice. Vi è inoltre la facoltà di personalizzazione dei campi di stampa.

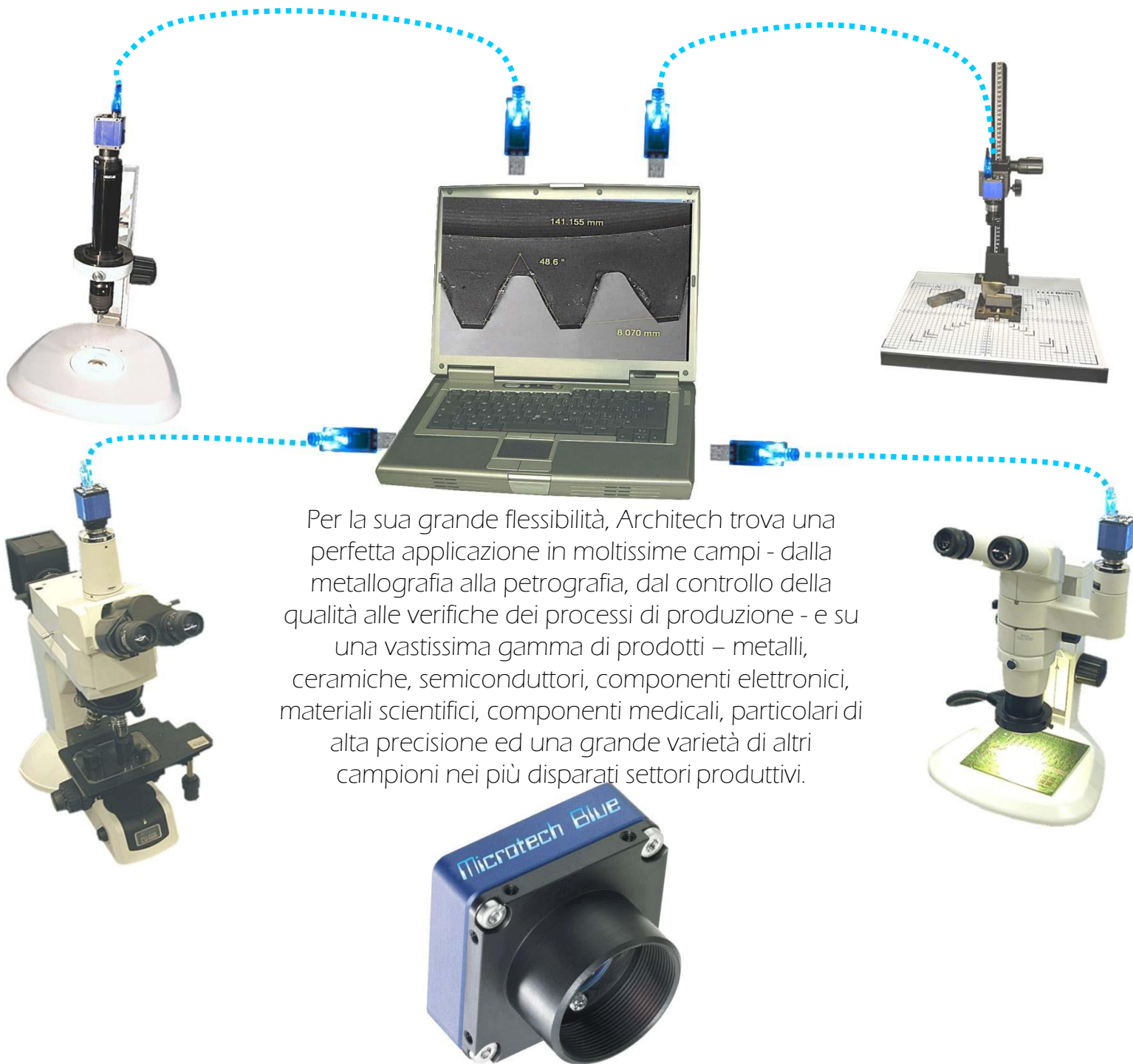
Con Architech è possibile inserire e calibrare una molteplice quantità di lenti, dalle lenti del microscopio alle lenti dello stereomicroscopio.



Con Architech è possibile effettuare misurazione binarie per le particelle o inclusioni in modo automatico.

Architech è in grado di analizzare il grano austenitico con 8 differenti tipi di maschere.





Per la sua grande flessibilità, Architech trova una perfetta applicazione in moltissime campi - dalla metallografia alla petrografia, dal controllo della qualità alle verifiche dei processi di produzione - e su una vastissima gamma di prodotti - metalli, ceramiche, semiconduttori, componenti elettronici, materiali scientifici, componenti medicali, particolari di alta precisione ed una grande varietà di altri campioni nei più disparati settori produttivi.

Modello	2032AC	2064C
Tipo sensore	CMOS	CMOS
Categoria sensore	1/1,8"	1/1,8"
Risoluzione	2064x1544	3096x2080
Tipo USB	USB 3.0	USB 3.0
Dimensioni (mm)	39.8 x 39.8 x 35.3	39.8 x 39.8 x 35.3
Peso	80 g	80 g

distribuito da:

TECMET 2000 SRL

Via Monferrato 5 – 20094 Corsico MI (Italy)
 REA Milano 1241758
 Reg. Imp. n° 268361/1 Trib. Mi
 C.F. e P. IVA 08690520153
 Mod. 30 rev.04 del 29/08/2017

tel. +39 02 48 600 385
 tel. +39 02 3663 8452
 Email tecmet@tecmet2000.it
www.tecmet2000.it

